

FALCOVACÍ FRÉZY

Sortiment falcovacích hlav s výměnnými HW noži (žiletkami). Jsou určeny pro ruční i strojní posuv. U většiny fréz lze na přání zvětšit upínací průměr (uvedeno v závorce). S výjimkou typu NH 50-M/Alu je možné všechny frézy osadit tvrdokovem **Universálním**, na **MDF** nebo na **DTD** a lamino (viz str. 84).

Falcovačky dodáváme se zuby střídavě šikmými (tab. č.1) nebo rovnými (tab. č.2). Střídavě šikmý zub je zvlášť vhodný na masiv, přímý zub na lamino.

Tabulka 1:

Typ	D × v × d	Charakteristika	Náhr.díly	Cena Kč
NH 30-U/Alu Obj.č.572 31 125	125×30×30(40)	Čtyřzubá fréza s předřezy pro universální použití na spodních frézkách. Duralové těleso.	1, 6, 8, 9	3.850,-
NH 50-T/Alu Obj.č.573 51 125	125×50×30(40)	Čtyřzubá fréza s předřezy pro universální použití na spodních frézkách. Duralové těleso.	2, 6, 8, 10	4.100,-
NH 50-T/Fe Obj.č.531 51 125	125×50×30(40)	Stejná jako předchozí, pouze těleso je ocelové.	2, 6, 8, 10	4.250,-
NH 50-M/Alu Obj.č.572 51 125	125×50×30(40)	Čtyřzubá fréza s předřezy, zvlášť vhodná na měkký masiv, u kterého dává lesklý povrch bez broušení. Nelze použít na MDF a DTD. Duralové těleso. Na přání lze osadit žiletkami na tvrdý masiv (L50/45°-T) za stejnou cenu.	3, 6, 8, 12	5.100,-
NH 50-M/D Obj.č.575 51 125	125×50×30(40)	Stejná jako předchozí, pouze doplněná drážkovacími noži š. 4 nebo 5 mm (podle přání). Po demontáži nožů se fréza použije jako běžná falcovačka	3, 6, 8, 12, 14	6.900,-
NH 50/80-U/Alu Obj.č.510 51 080	80×50×30	Čtyřzubá fréza s předřezy, s extrémně malým průměrem. Hodí se jako kopírovací.	2, 6, 8, 10	3.900,-
NH 50/80-NC Obj.č.630 51 080	80×50×(stopka)	Varianta předchozí frézy, doplněná stopkou pro práci na CNC strojích	2, 6, 8, 10	6.800,-
NH 100-U/Alu Obj.č.570 00 125	125×100×30(40)	Vysoký hoblovací válec na spodní frézky nebo čtyřstranky (s upínáním d=40) Duralové těleso.	5, 6, 8, 11	6.990,-
NH 60/160-Alu Obj.č.572 61 160	160×60×40(50)	Šestizubý hoblovací válec do čtyřstranky pro velký výkon při úběru materiálu Duralové těleso.	4, 6, 8, 10	8.500,-

NH 30-U/Alu



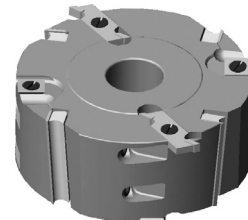
NH 50-T/Fe,Alu



NH 50-M/Alu



NH 50-M/D



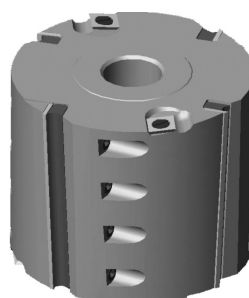
NH 50/80-U/Alu



NH 50/80-NC



NH 100-U/Alu



NH 60/160-Alu

