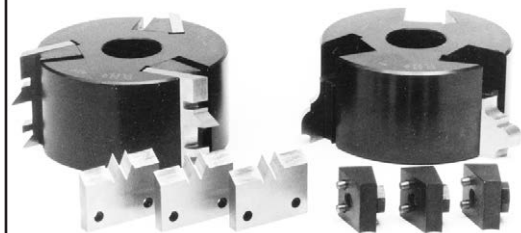
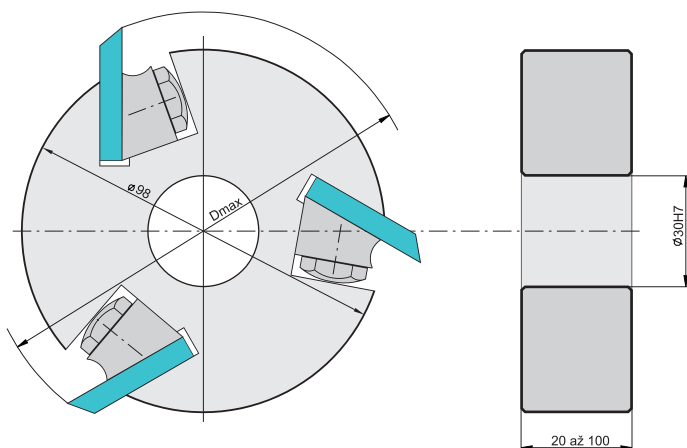


# FRÉZOVACÍ HLAVY S VÝMĚNNÝMI NOŽI

## TYP: B - 20 až B - 100

**Provedení:** Tříbřitý nástroj  
 Ocelové těleso  
 Upínané HL nože  
 Upínací průměr  $d=30$  H7  
 Pracovní průměr  $D_{max}=102$  až  $144$  mm  
 Možnost upínat užší nože do širších hlav pomocí klínů, jejichž šířka je stejná jako šířka nože (viz foto).  
 Výměnné nože se dodávají po trojicích  
 $n_{max} = 9000$  ot./min  
 Mechanický posuv



	$D_{max} \times d$	Obj. číslo	Cena Kč
B-20	$144 \times 30$	110 00 020	1.400,-
B-25	$144 \times 30$	110 00 025	1.460,-
B-32	$144 \times 30$	110 00 032	1.540,-
B-40	$144 \times 30$	110 00 040	1.770,-
B-50	$144 \times 30$	110 00 050	2.190,-
B-60	$144 \times 30$	110 00 060	2.410,-
B-100	$144 \times 30$	110 00 100	3.650,-

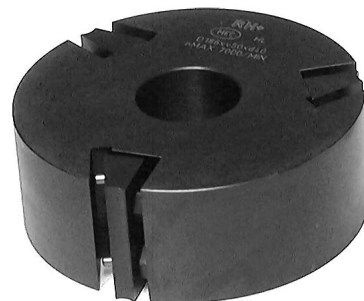
**Pozn:** V ceně hlavy jsou i upínací klíny stejné šířky.

## TYP: 4 ST-50/3, .../6

Univerzální nožová hlava určená k použití na čtyřstrankách.

**Provedení:** Tříbřitý nástroj  
 Ocelové těleso šířky 50 mm  
 Upínané HL nože  
 Možnost upínat užší nože do širších hlav pomocí klínů, jejichž šířka je stejná jako šířka nože  
 Upínací průměr  $d=40$  H7, na přání 30 H7  
 Pracovní průměr  $D_{max}=134$  až  $180$  mm  
 $n_{max} = 7.200$  ot./min  
 Mechanický posuv

**Poznámka:** Na přání lze dodat též šestibřitý provedení, ovšem pouze k osazení zakázkovými noži.



Typ	$D_{max} \times v \times d$	Obj. číslo	Cena Kč
4ST-50/3	$180 \times 50 \times 40$	112 03 050	3.180,-
4ST-50/6	$180 \times 50 \times 40$	112 06 050	5.900,-

**Pozn:** V ceně hlavy jsou i upínací klíny stejné šířky.