

# ZDVOJENÁ A ŠPALETOVÁ OKNA

## TYP: RÁM DRÁŽKOVÝ D250

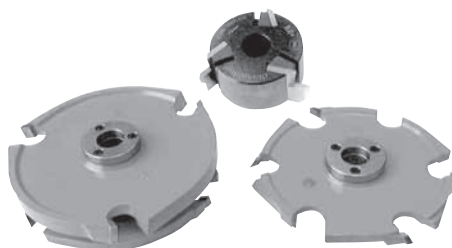
### a) Pájené provedení:

Třízubé nástroje.

**Čepování** 3-z, pájený tvrdokov, ruční posuv.

Pročepují 9 cm, dodržují nulové linie.

**Profilování** 3-z, upínané HL nože, strojní posuv.



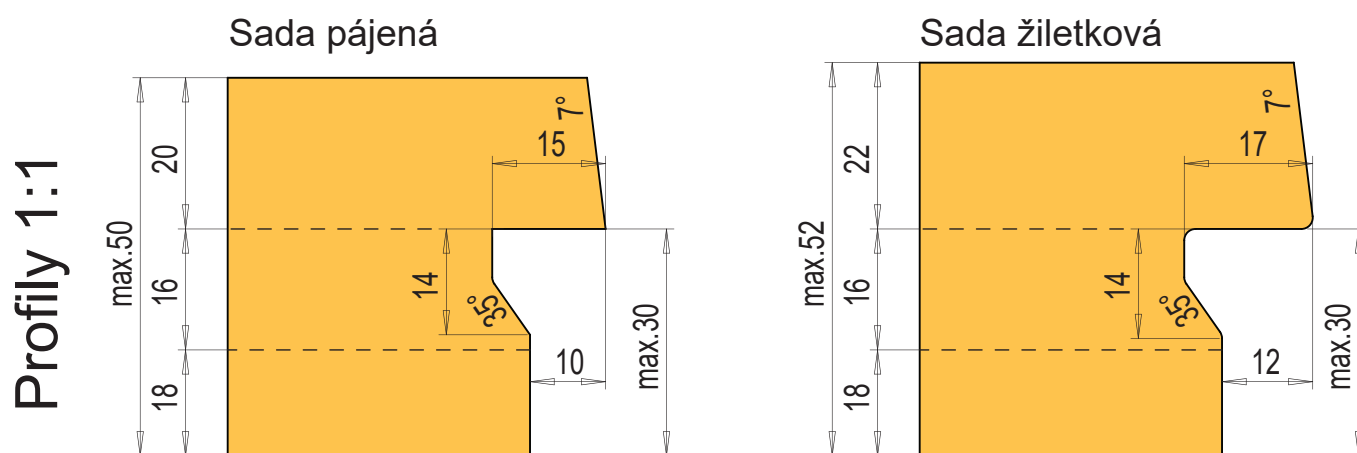
Typ	D × v × d	Mater.	Obj. číslo	Cena Kč
Rám drážkový - čep	250×71×30	HW	370 07 251	6.350,-
Rám drážkový - rozpor	230×49×30	HW	370 07 252	3.300,-
Rám drážkový - profil pevný	132×50×30	HL	370 07 001	2.290,-
<i>Souprava s profilem pevným</i>				<i>11.940,-</i>

### b) Žiletkové provedení:

Dvoubřité nástroje, upínané HW žiletky, pročepují 9 cm, dodržují nulové linie, ruční posuv. Profil lze vždy doplnit ložiskovou sadou, kterou lze vyrobit obloukový rám bez potřeby šablony.



Typ	D × v × d	Mater.	Obj. číslo	Cena Kč
Rám drážkový žiletkový, čep	250 × 57 × 30	HW	530 02 601	7.100,-
Rám drážkový žiletkový, rozpor	230 × 16 × 30	HW	530 02 602	3.670,-
Rám drážkový žiletkový, profil	164 × 58 × 30	HW	530 02 603	9.100,-
<i>Souprava</i>		<i>HW</i>		<i>19.870,-</i>
Ložisková sada			530 02 604	1.880,-



Výroba obloukového rámu bez šablony s použitím „Ložiskové sady“ (pouze žiletkové provedení):

